



# FIRMATO NATURA

DI STEFANO BOSCO

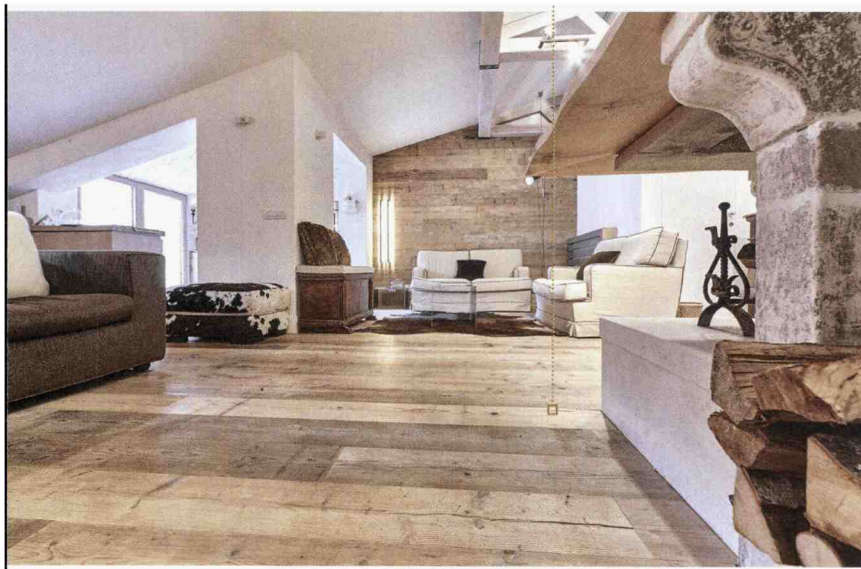
IL MERCATO OFFRE UN VENTAGLIO PRATICAMENTE ILLIMITATO DI SOLUZIONI PER IL PARQUET. TUTTAVIA, PRIMA DI POSARLO NELLA PROPRIA ABITAZIONE, È NECESSARIO SCEGLIERE CON ATTENZIONE I PRODOTTI MIGLIORI E CERTIFICATI, OLTRE CHE INFORMARSI SULLE CARATTERISTICHE DELLE DIVERSE SPECIE LEGNOSE

**P**avimento, rivestimento a parete o addirittura a soffitto. Il parquet conquista "posizioni" in casa, grazie anche al numero crescente di aziende che propongono soluzioni moderne e "sartoriali", tagliate sulla richiesta finale del committente. Applicare questo materiale, ovunque elegante e, all'apparenza, semplice è, tuttavia, una scelta che richiede cura e attenzione. È importante selezionare i legni più adatti e i prodotti migliori per ogni contesto. «Innanzitutto è più

corretto parlare di specie legnose, invece che generalmente di legno - spiega Stefano Berti, dirigente di ricerca del Cnr Ivalsa, l'istituto per la valorizzazione del legno e delle specie arboree -. Ciascuna ha le proprie esigenze e si differenzia dalle altre sotto diversi punti di vista, come quello estetico o della durata. Ad esempio, una specie come il rovere è preferibile rispetto al ciliegio per un parquet dove si prevede un alto tasso di calpestio. Il ciliegio, infatti, è più gradevole esteticamente, ma è anche

più delicato». Fondamentale è selezionare l'azienda produttrice o distributrice nonché il posatore. «Ad esempio - prosegue l'esperto -, è bene controllare che i prodotti che acquistiamo siano marcati CE (Conformity Expectancy), una certificazione obbligatoria che controlla l'intero ciclo produttivo del legno e garantisce sulle prestazioni e sulla salubrità del materiale. Ugualmente, bisogna accertare che i posatori utilizzino prodotti certificati». Infine, definita l'essenza, occorre verificare il montaggio. «Per

quanto riguarda le finiture - spiega Berti - le ultime tendenze sono indirizzate verso quelle naturali, che penetrano nelle fibre del legno e ne mantengono la gradevolezza tattile. Dal punto di vista della posa, invece, sono sempre più utilizzati i sistemi di bloccaggio metallici, che hanno il pregio di ridurre l'uso delle colle. Inoltre, alcuni trattamenti, come la spazzolatura, sembrano incontrare il gusto di un ampio pubblico, perché creano superfici non perfettamente regolari e quindi più originali».



## ARTIGIANALITÀ ECOSOSTENIBILE

Sul mercato da tre generazioni, **Del Basso** è un marchio di primo piano nel mondo dei parquet. Per i propri prodotti sceglie legni prevalentemente italiani di riforestazione e recupero, lavorandoli a mano con oli vegetali e componenti naturali. Grazie ad una versatile capacità produttiva, Del Basso offre ai propri clienti la possibilità di scegliere tra diverse soluzioni, personalizzabili in base alle singole esigenze: pavimenti in legno tre strati, in legno massello o in legno due strati.  
[www.delbasso.it](http://www.delbasso.it)



### DOLCERIVO DI QUALITÀ

Nata nel 1993, **Fiemme 3000** è riconosciuta come un marchio identificativo dei pavimenti in legno biocompatibili.

Nella foto, il parquet **Dolcerivo** in variante nodoso spazzolato, uno dei prodotti di punta dell'azienda trentina. Realizzato in rovere chiaro cristallizzato nel freddo, esprime una sensazione di calore, grazie al fitto intrecciarsi di nuance tortora e nocciola, infrante in sottili vibrazioni di grigio e rosa. Fiemme 3000 propone un'ampia varietà di colori, materiali e lavorazioni per soddisfare ogni tipo di ambiente e di necessità. [www.fiemme3000.it](http://www.fiemme3000.it)





# PROGETTARE benessere

DI MARCO PANZARELLA

Un innovativo mattone in legno biocompatibile è la base per realizzare infinite soluzioni di arredo. Salubri, durature e personalizzabili, ma soprattutto belle da vedere e toccare



Convertire le tavole in legno utilizzate per il parquet in complementi d'arredo esclusivi e personalizzabili. **DisegnoDiLegno** è il nuovo progetto griffato **Fiemme 3000**, azienda trentina specializzata in pavimenti biocompatibili. L'idea trae origine da un parallelepipedo

realizzato incastrando (senza l'utilizzo di collanti o altri fissaggi) tavole a tre strati trattate con una speciale oliatura naturale. Il risultato è un mattone "base" di spessore minimo pari a 7 centimetri, che assemblato agli altri moduli attraverso un sistema di giunti in legno a secco, dà vita a infinite composizioni, disponibili

in più colori e finiture. Gli scatolati, trattati con oltre 50 sostanze naturali, una volta combinati fra loro diventano complementi d'arredo adattabili a ogni ambiente, sia a casa sia in ufficio. Tavoli, librerie, scale e pareti attrezzate: il cliente può disegnare a suo piacimento i modelli che preferisce, che successivamente

sono lavorati con maestria dai falegnami di **Fiemme 3000**. Con questo progetto ambizioso, l'azienda conferma la sua vocazione "green", che senza rinunciare al design e al gusto del bello, punta a garantire elevati standard di benessere abitativo. Ancora una volta assoluto protagonista è il legno, materiale naturale

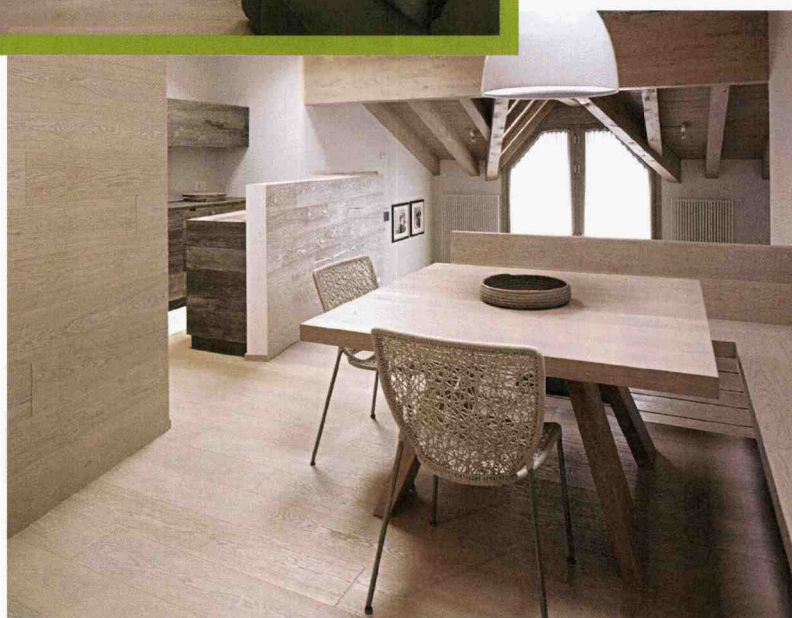
Casa Naturale

► 1 dicembre 2016

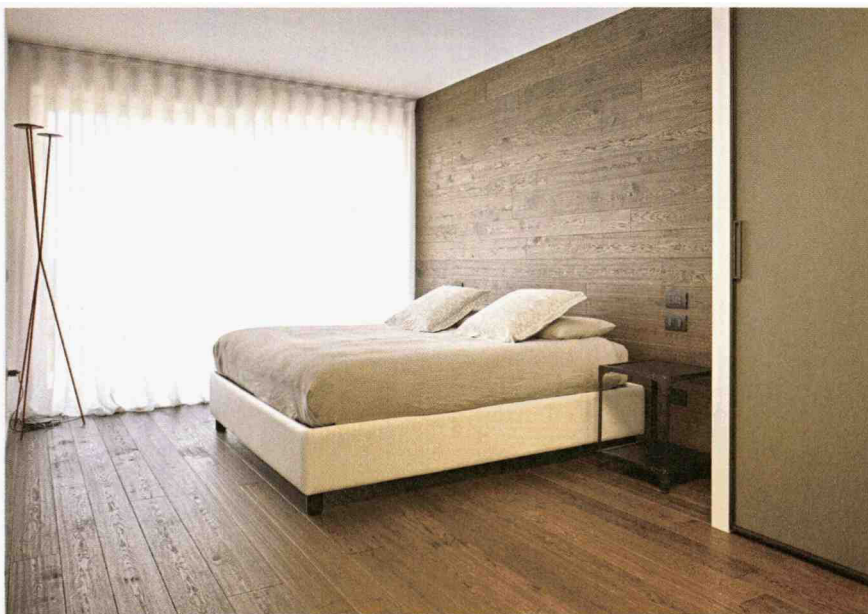


In alto, la lunga mensola in salotto ha una duplice funzione: comoda seduta e ripiano per gli oggetti. Il colore del legno utilizzato per realizzarla è quello del pavimento e del soffitto.

A sinistra, i colori caldi del legno utilizzato per il pavimento, e l'aria snack, contribuiscono ad arricchire con raffinatezza la cucina. In basso a destra, i moduli bio costituiscono le scale e la parete adiacente. La presenza del vetro rende l'ambiente sobrio ed elegante.







In alto, la stanza da letto, dove il pavimento sembra quasi unirsi alla parete dando continuità allo spazio della camera. La composizione crea un ambiente caldo e accogliente, pur conservando l'essenza minimalista. In basso, la parete di mattoni biocompatibili "riscalda" l'atmosfera in bagno.



per antonomasia, che oltre all'indiscutibile fascino, assicura una notevole resistenza e durata. Il legno Fiemme 3000 è certificato FSC (Forest Stewardship Council) e PEFC (Pan European Forest Certification) ed è selezionato esclusivamente tra le essenze coltivate con pratiche di selvicoltura e piani di gestione responsabili, che rispettano i rigorosi standard ambientali, sociali ed economici, garantendo la corretta preservazione del patrimonio boschivo.

[www.fiemme3000.it](http://www.fiemme3000.it)

## INFINITE SOLUZIONI



I mattoni biocompatibili prodotti da Fiemme 3000 possono essere assemblati in svariati modi e creare molteplici soluzioni di arredo. Come, ad esempio, una parete attrezzata dal design accattivante, perfetta per ospitare libri e oggettistica d'ogni genere. I moduli hanno uno spessore minimo di 7 cm, che il cliente è libero di aumentare a seconda delle sue esigenze.